

Ghidul Skype pentru rude

Cui este destinat?

Acest ghid este destinat pacienților și familiilor lor pentru a putea primi apeluri Skype pe telefonul lor. Atenție vă rugăm, familiile și rudele pacienților nu trebuie să apeleze iPad-urile NHS, ci trebuie să aștepte să-i apelăm noi.

Acest ghid

Skype funcționează pe dispozitive de comunicare diverse. Trebuie să descărcați versiunea potrivită dispozitivului dumneavoastră.

Ce reprezintă?

Skype este un mijloc de comunicare pentru apeluri audio și video. Există posibilitatea conectării mai multor persoane în același timp.

Setarea inițială

1. Adăugați Skype pe calculator, telefon mobil, sau tabletă.



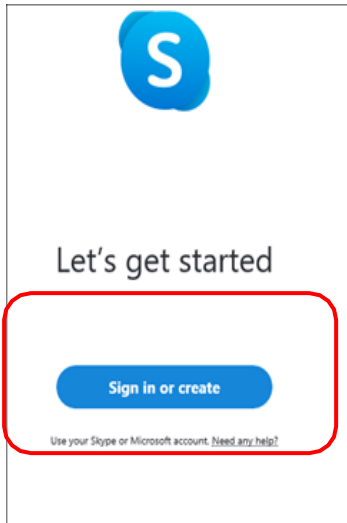
Ca să puteți primi un apel video pe Skype, trebuie în primul rând să aveți instalat Skype pe calculator (PC), laptop, tabletă, sau telefonul mobil. Dacă nu-l aveți deja, trebuie să instalați Skype. Puteți face asta, deschizând App store din dispozitivul dumneavoastră și căutând acolo Skype. Trebuie să instalați versiunea corectă de Skype, de exemplu:

- Skype pentru Kindle
- Skype pentru iPad
- Skype pentru android

Când ați găsit versiunea corectă de Skype pentru dispozitivul dvs. de comunicare, apăsați 'install' (instalare). După ce l-ați instalat, deschideți Skype. Apoi trebuie să vă logați.

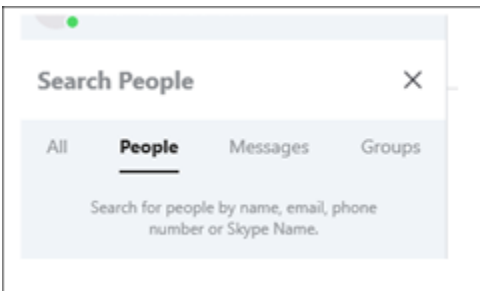
2. Logarea pe Skype

Dacă n-ați mai folosit Skype înainte, aveți posibilitatea să vă creați un cont nou. Sau vă puteți loga pe Skype folosind contul dvs. de Microsoft, dacă aveți deja unul.

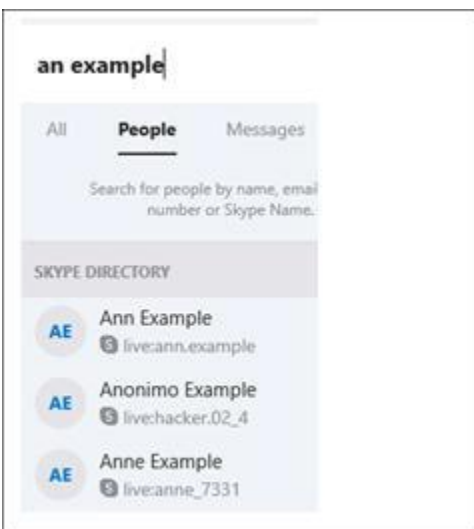


După ce v-ați logat, Skype o să vă ceară să faceți un test pentru a fi siguri că microfonul și camera funcționează. Vi se poate cere de asemenea să setați anumite opțiuni, alegeți vă rugăm **'accept all options'** (accept toate opțiunile).

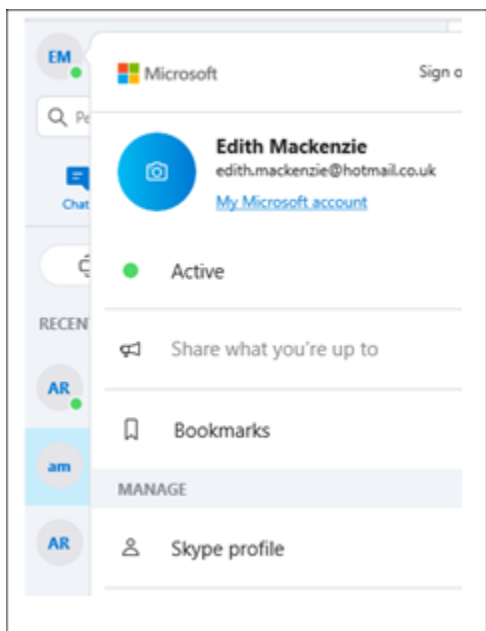
3. Identificarea numelui pe Skype



Pentru ca să puteți fi apelat video de către altcineva, trebuie ca respectivul să vă poată identifica pe Skype, în registrul de adrese. În linia de căutare din susul ecranului puteți introduce câteva detalii, pentru a căuta pe cineva.

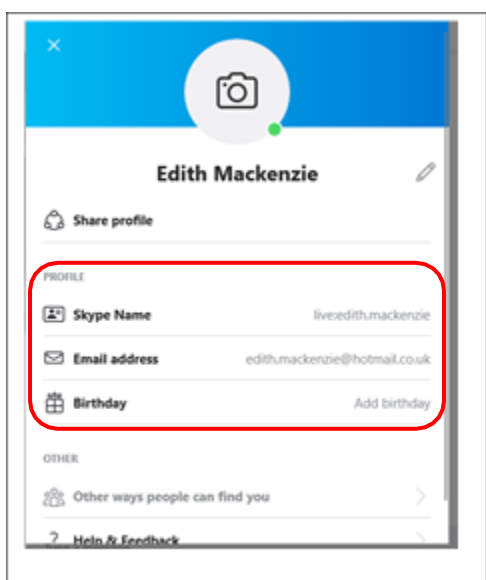


Puteți tasta numele întreg al persoanei căutate, dar se va afișa oricum o listă cu toate persoanele cu nume asemănătoare.

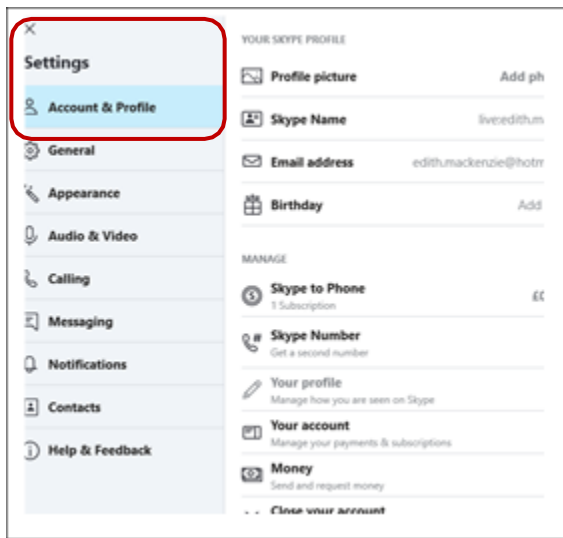


Pentru a vă asigura că apelul video merge către persoana corectă, puteți să vă editați profilul pentru a adăuga un număr de telefon, sau o adresă de email, astfel încât apelantul să vă poată căuta. Sau puteți verifica numele dumneavoastră pe Skype și să-i dați acest nume apelantului.

Pentru adăugarea detaliilor la profilul dumneavoastră, sau pentru a vă afla numele pe Skype, apăsați pe inițialele din susul ecranului, apoi apăsați pe 'Skype profile' (profil).

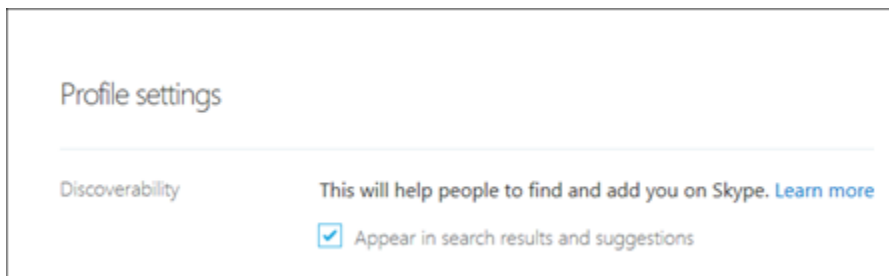


Aici vă puteți găsi 'Skype name' (numele), puteți adăuga un email, și puteți apăsa pe 'other ways people can find you' (alte posibilități de a fi contactat) pentru a adăuga mai multe detalii la contul dvs, de exemplu numărul de mobil.



Pentru a putea fi găsit mai ușor de apelant, trebuie să selectați opțiunea 'appear in search results' (apar în rezultatele căutării). Pentru aceasta, trebuie să mergeți la Settings (setări), și apoi la Profil:

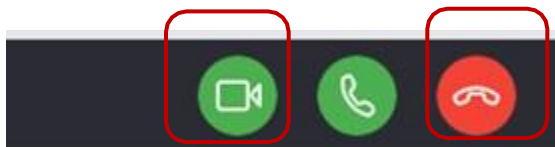
Veți găsi mai multe detalii despre contul dvs. pe Skype, inclusiv secțiunea '**discoverability**' (găsire). Puteți bifa căsuța respectivă pentru a vă da acordul să '**appear in search results**' (apăreți în rezultatele căutării). Dacă nu vreți să bifați căsuța respectivă, alte persoane vă pot totuși căuta folosind adresa de email, deci asigurați-vă că ați adăugat emailul la contul dvs.



După ce ați adăugat toate detaliile la contul dvs, și v-ați lăsat 'discoverable' (de găsit), puteți transmite datele dvs. apelantului, iar acesta vă poate găsi acum ca să inițieze apelul video.

Cum să recepționați apelul

Pentru a primi un apel video (video call), deschideți Skype, și logați-vă. Fiți atent să vă dați acordul pentru '**accept all options**' (accept toate opțiunile), dacă Skype vă cere asta. Când cineva vă apelează, veți auzi un sunet pe dispozitivul dvs. și veți vedea un mesaj în susul ecranului care zice 'incoming call' (solicitare apel). Pentru a răspunde la apel, și pentru a-i permite apelantului să vă audă și să vă vadă, apăsați pe semnul verde de cameră din susul ecranului:



Încheierea apelului

Pentru a încheia apelul, apăsați pe butonul roșu.

Important

Sfatul nostru este **să nu trimiteți poze sau videoclipuri pe Skype**, pentru că acestea vor fi tratate apoi de către Skype conform Termenilor și Condițiilor sale (<https://www.skype.com/en/legal/>). Dacă rudele aleg să facă acest lucru, **o fac pe propriul risc**.

Convorbirile Skype-to-Skype sunt **gratuite**, dar **trimiterea de mesaje, sau apelarea către Skype se taxează**.

Dacă apar probleme

Puteți găsi un tutorial (îndrumări) pas cu pas pe YouTube la adresa următoare:

<https://www.youtube.com/watch?v=x2fO2Fg-WmU>

Dacă aveți nevoie de informații suplimentare în legătură cu acest app, vă rugăm să trimiteți un email la adresa: virtual.visit@ggc.scot.nhs.uk.