

## **Wskazówki dotyczące wirtualnych odwiedzin z wykorzystaniem aplikacji Skype.**

### **Dla kogo przeznaczone są te wskazówki?**

Niniejsze wskazówki mają na celu pomóc pacjentom i ich bliskim w odbieraniu połączeń za pomocą aplikacji Skype. Należy pamiętać, że nie należy próbować łączyć się z iPadami szpitala, lecz poczekać na zainicjowanie połączenia przez personel oddziału.

### **Czego dotyczą te wskazówki?**

Program Skype działa na różnych urządzeniach. Należy pobrać odpowiednią wersję przeznaczoną dla używanego przez siebie urządzenia.

### **Czemu służy aplikacja Skype?**

Skype to narzędzie komunikacyjne do wykonywania połączeń, w tym połączeń wideo. W ramach jednego połączenia można połączyć wiele osób.

### **Korzystanie z aplikacji po raz pierwszy**

#### **1. Dodawanie programu Skype do komputera, telefonu komórkowego lub tabletu.**



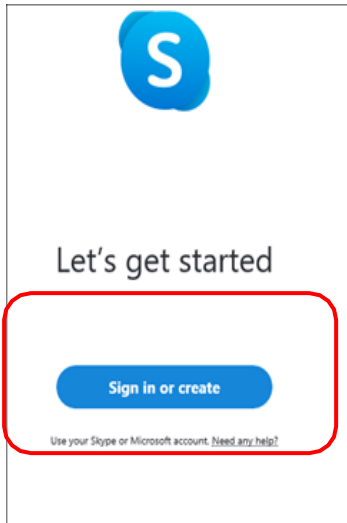
Aby mieć możliwość połączenia wideo korzystając z programu Skype należy najpierw zainstalować aplikację Skype na swoim komputerze, laptopie, tablecie lub telefonie komórkowym. Jeżeli program ten nie jest tam jeszcze zainstalowany, należy to zrobić. Można to zrobić otwierając aplikację App Store w swoim urządzeniu i wyszukując Skype. Należy zainstalować odpowiednią wersję programu Skype, na przykład:

- Skype dla Kindle
- Skype dla iPada
- Skype dla systemu Android

Po znalezieniu odpowiedniej wersji programu Skypennależy wcisnąć przycisk „Install” („Instaluj”). Po zainstalowaniu należy uruchomić program Skype. Następnie konieczne będzie zalogowanie się.

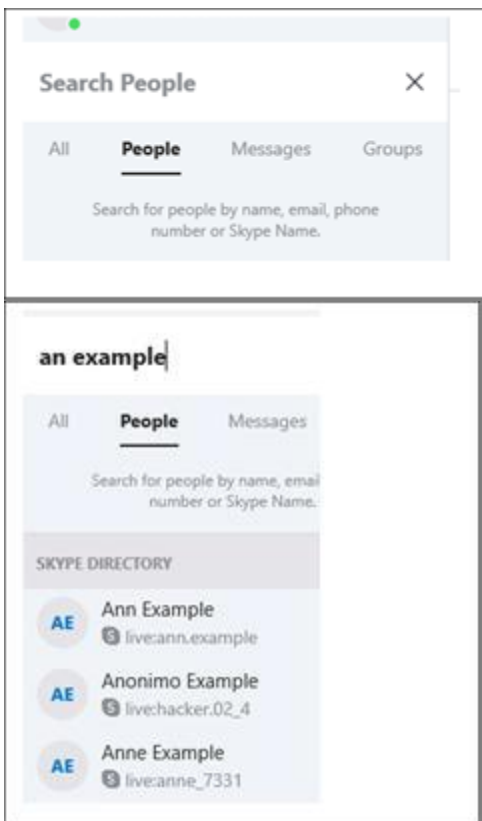
## 2. Logowanie do programu Skype

Jeżeli korzysta się z programu Skype po raz pierwszy można skorzystać z opcji założenia nowego konta. Można także zalogować się do Skype za pomocą konta Microsoft, jeżeli się takie posiada.



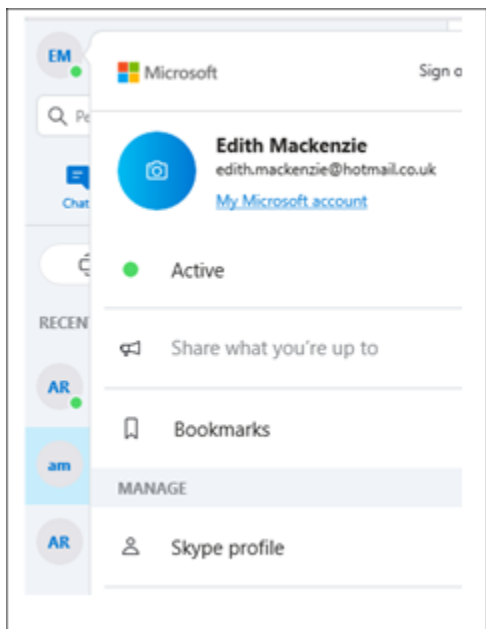
Po zalogowaniu się aplikacja Skype wyświetli komunikat o możliwości przeprowadzenia testu sprawdzającego poprawność działania mikrofonu i kamery. Może również zostać wyświetlone okno dialogowe dotyczące ustawienia niektórych opcji. Należy wówczas wcisnąć przycisk „**accept all options**” („akceptuj wszystkie opcje”).

## 3. Znajdowanie nazwy użytkownika w aplikacji Skype



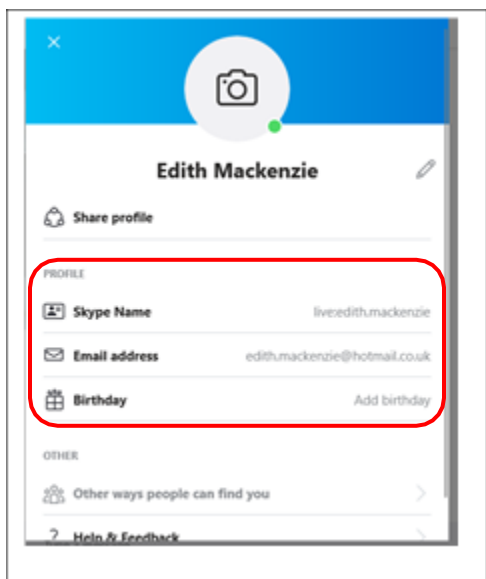
Aby połączyć się z kimś za pomocą aplikacji Skype należy najpierw odszukać tę osobę w spisie użytkowników Skype. Przypomina to szukanie numeru telefonu w książce telefonicznej. Aby to zrobić należy wpisać dane osoby, z którą chcemy się połączyć w polu wyszukiwania znajdującym się w górnej części ekranu.

Można wpisać imię i nazwisko tej osoby, jednak wówczas zostanie wyświetlona lista wszystkich osób noszących to nazwisko.

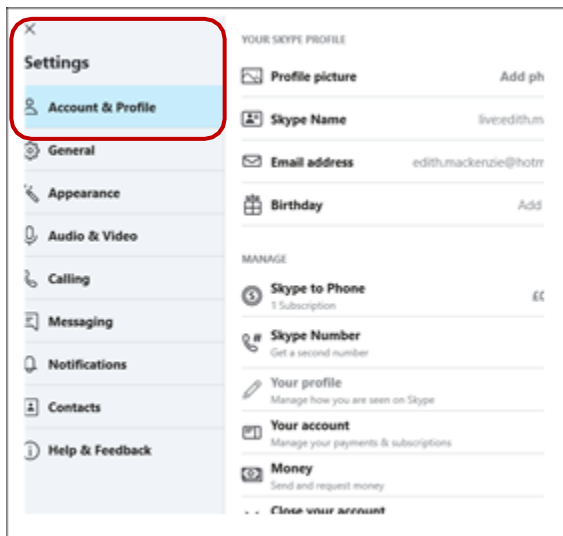


Aby sprawić, że osoby, które chcą się z nami skontaktować mogły nas z łatwością odszukać można dodać do swojego profilu swój numer telefonu lub adres email. Można także sprawdzić swoją nazwę użytkownika Skype i przekazać ją dzwoniącemu.

Aby dodać szczegółowe informacje do swojego profilu lub sprawdzić swoją nazwę użytkownika należy kliknąć na swoje inicjały u góry ekranu, a następnie na opcję „Skype profile” („Profil Skype”).

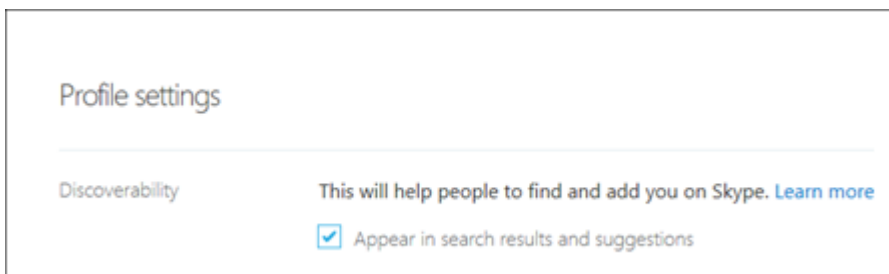


Można tam sprawdzić swoją nazwę użytkownika („Skype name”) dodać adres email, a także wybrać opcję „inne sposoby, na jakie użytkownicy mogą mnie wyszukać” („other ways people can find you”), gdzie można dodać więcej swoich danych, takich jak numer telefonu komórkowego.



Należy pamiętać, że aby być łatwo znalezionym w publicznym katalogu użytkowników Skype należy także wybrać opcję „appear in search results” („wyświetl w wynikach wyszukiwania”). Można to zrobić w ustawieniach w swoim profilu.

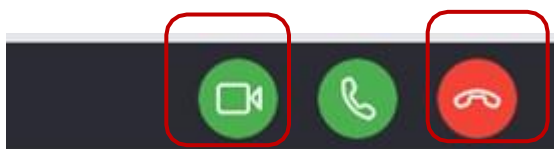
Zawarte są tam informacje na temat konta Skype, w tym również na temat tego, czy jest się **widocznym w wynikach wyszukiwania**. Można zaznaczyć pole wyboru, aby wyrazić zgodę na wyświetlenie opcji „**wyświetl w wynikach wyszukiwania**”. Jeśli nie wybierze się tej opcji użytkownicy aplikacji nadal korzystać mogą z wyszukiwania za pomocą adresu email - należy więc w tym celu do swojego profilu dodać swój adres emailowy.



Po dodaniu tych informacji do swojego konta i zaznaczeniu opcji wyświetlania w wynikach wyszukiwania możliwe jest przekazanie swoje dane rozmówcy, który teraz będzie mógł na wyszukać w katalogu użytkowników i rozpocząć połączenie wideo.

### Jak odebrać połączenie?

Aby odebrać połączenie wideo należy otworzyć aplikację Skype i upewnić się, że jest się zalogowanym. Należy również kliknąć opcję "**accept all options**," („akceptuj wszystkie opcje”) jeśli na ekranie pojawi się taki komunikat. Gdy inny użytkownik inicjuje połączenie słychać jest sygnał dźwiękowy, a w górnej części ekranu wyświetla się komunikat „incoming call” („połączenie przychodzące”). Aby odebrać połączenie i rozpocząć rozmowę audio i wideo należy kliknąć na zieloną ikonę z kamerą znajdującą w górnej części ekranu:



### **Jak zakończyć połączenie?**

Aby zakończyć połączenie, należy kliknąć na czerwony przycisk z rysunkiem telefonu.

### **Ważne informacje**

**Doradzamy, aby nie wysyłać zdjęć ani filmów za pomocą programu Skype**, ponieważ materiały takie objęte są warunkami i postanowieniami firmy Skype (<https://www.skype.com/en/legal/>). **Osoby, które przesyłać będą pacjentom materiały wideo będą to robić na własne ryzyko.**

Należy pamiętać, że połączenia Skype-Skype są **bezpłatne**, jednak wysyłanie **wiadomości sms oraz rozmowy telefoniczne za pomocą Skype są płatne.**

### **Rozwiązywanie problemów**

Szczegółowe instrukcje na temat korzystania z aplikacji Skype można znaleźć na YouTube:

<https://www.youtube.com/watch?v=x2fO2Fg-WmU>

W celu uzyskania dodatkowej pomocy przy korzystaniu z tej aplikacji prosimy o wysłanie zapytania na adres:

[virtual.visit@ggc.scot.nhs.uk](mailto:virtual.visit@ggc.scot.nhs.uk).