

Skype网络电话指南

(供家属参考)

本指南供什么人用？

本指南用于帮助患者或家属在他们自己的设备上接通Skype网络电话。请注意，家属不应拨打NHS的平板电话，而应等待我们给您拨打。

关于本指南

Skype可在各种各样的设备上使用。须针对您的具体设备下载好正确的版本。

它有何用处？

Skype是个用于拨打网络电话（包括视频通话）的通讯工具。多人可同时连接到一个通话中。

首次设置

1. 将Skype添加到您的电脑、移动手机或平板电脑上。



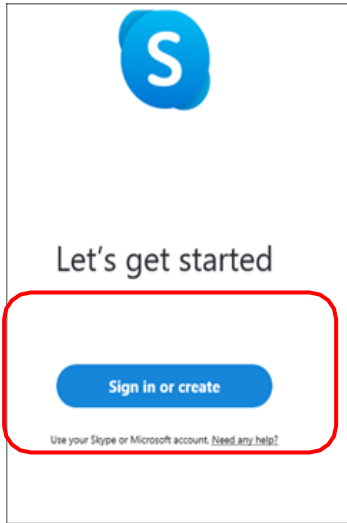
要接收Skype视频通话，您的电脑、手提电脑、平板电脑或移动手机上需要安装Skype。如果您还没有Skype，则需要安装。从您的设备上前往苹果商店，并搜索Skype。您需要安装正确的Skype版本，例如：

- 适用于Kindle电子阅读器的Skype
- 适用于苹果平板电脑（iPad）的Skype
- 适用于安卓系统（android）的Skype

一旦找到适用于您的设备的Skype版本，点击“安装”。安装完成后，打开Skype。然后，您将需要注册登录。

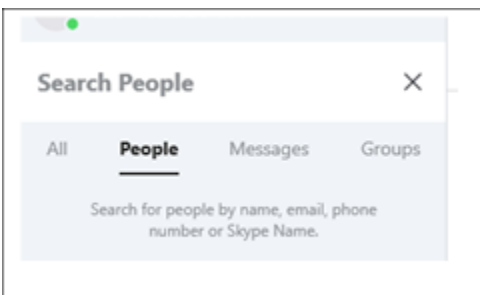
2. 登录Skype

如果以前从未使用过Skype，您可以选择创建一个新帐号。如果您已经有一个微软帐号，也可以用它来登录。

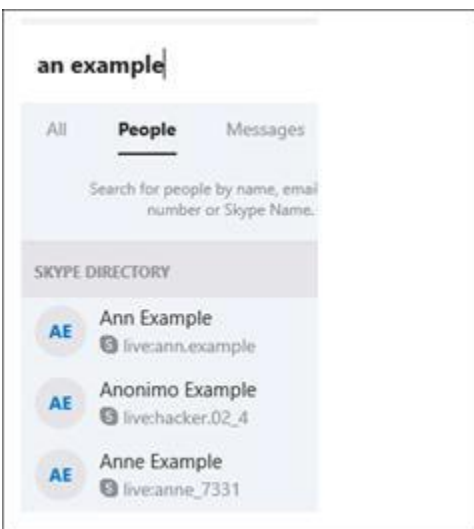


一旦登录成功，Skype便会要您做一个测试，以确保麦克风和摄像头正常工作。还可能会让您设置一些选项，请“**accept all options**（接受所有选项）”。

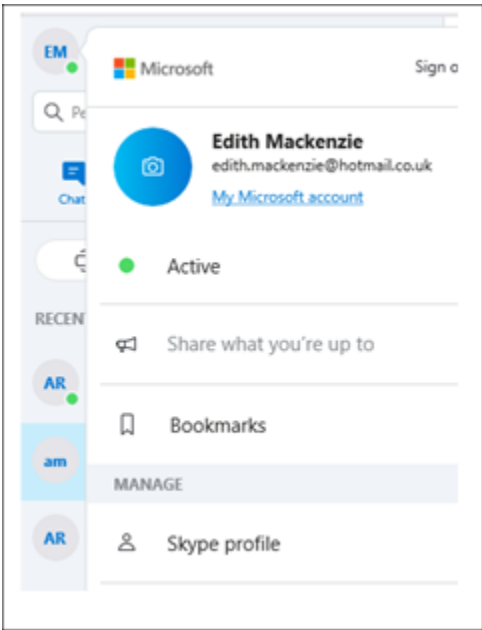
3. 找到您的Skype用户名



为了让某人与您视频通话，他们需要能在Skype姓名地址录中找到您，就好像在电话簿中找到某人的详细信息一样。您可以在屏幕上方的搜索框中输入详细信息来查找某人。

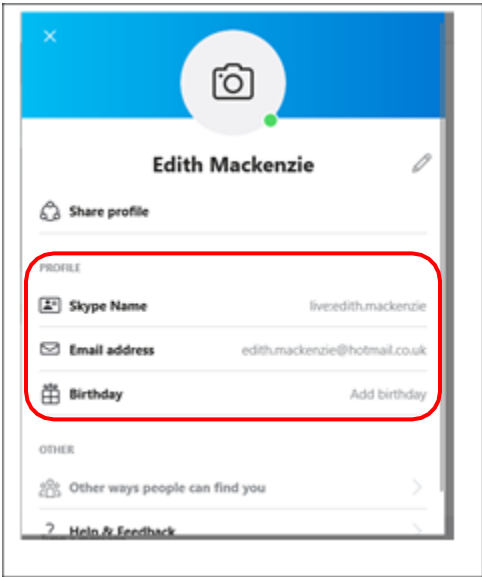


您可以输入一个用户名来进行搜索，但是您将会得到一个所有同名的人的列表。



为了确保视频通话拨打到正确的人，可以编辑您的用户资料，添加电话号码或电子邮箱地址，使拨打电话的人能够搜索这些信息。您还可以查看自己的用户名，并将其提供给拨打电话的人。

如需向用户资料中添加细节，或查看您自己的Skype用户名，点击屏幕上方您的姓名首字母缩写，再点击“Skype用户资料”

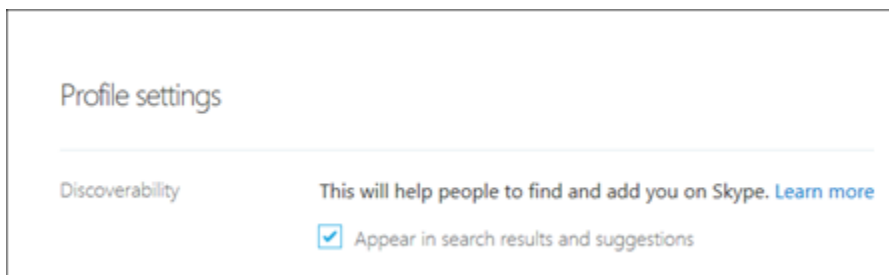


在这里，您可以看到自己的“Skype用户名”是什么，您可以添加一个电子邮箱地址，您也可以点击“拨号方可以找到您的其他方法”来向您的帐户添加更多的信息，如移动手机的号码。



请注意，为了便于拨号方找到您，您还需要选中“在搜索结果中显示”选项。可通过前往“设置”，再前往您的用户资料找到该选项：

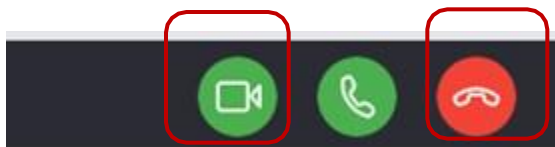
您将看到您的Skype帐户的更多详细信息，包括“discoverability（可寻性）”部分。您可点击方框，同意“appear in search results（在搜索结果中显示）”。如果不想点击该方框，其他人也能通过电子邮箱地址搜索到您，因此，确保将一个电子邮箱地址添加到您的帐户中。



一旦将详细信息添加到您的帐户，让您自己“可寻”，然后把您的详细信息给拨号方，他们便可找到您，并进行视频通话。

如何接听通话

为了接听视频通话，打开Skype并登录。同时确保您“accept all options（接受所有选项）”，如果Skype提示您这么做。当某人呼叫您时，您将听到设备发出响声并看到屏幕上方显示一条信息“来电”。要接听电话，并允许拨号方看见并听见您，点击屏幕上方的绿色摄像头图标。



如何结束通话

要结束通话，点击红色的电话键。

重要提示

我们建议家属不要用**Skype**发送照片或视频，因为这将受制于Skype的条款与条件（<https://www.skype.com/en/legal/>）。如家属选择这么做，则**自担风险**。

请注意，Skype对Skype的通话是**免费的**，但是用Skype发送信息或拨打其他电话则需要收费。

故障排除

您可以在此YouTube视频上查看一步一步的教程：

<https://www.youtube.com/watch?v=x2fO2Fg-WmU>

在使用本应用程序上如需进一步的支持，请将您的问题发送至：

virtual.visit@ggc.scot.nhs.uk