

為親友而設的 Skype 指南

這指南的對象是誰？

此指南用於協助即將在自己的裝置上接聽 Skype 通話的病人或家人。請注意，親友不應致電 NHS iPad，請等待我們的來電。

關於此指南

您可在多種裝置上使用 Skype。您必須下載適合所用特定裝置的正確版本。

這用來做什麼？

Skype 是一種用來打電話 (包括視像會議) 的通訊工具。在同一次通話中可連接多個通話對象。

首次設定

1. 把 Skype 加到您的電腦、手機或平板電腦。



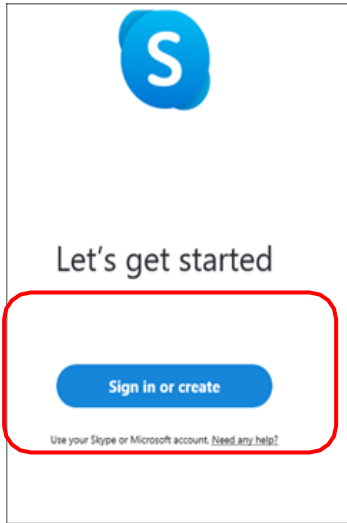
如要接聽 Skype 視像通話，您需要在個人電腦、手提電腦、平板電腦或手機上使用 Skype。如果您尚未有 Skype，便需要新增這個應用程式。您可以前往裝置的應用程式商店，然後搜尋 Skype。您需要安裝合適的 Skype 版本，例如：

- 適用於 Kindle 的 Skype
- 適用於 iPad 的 Skype
- 適用於 Android 的 Skype

在您找到適合您裝置的 Skype 版本後，點擊「安裝」。在完成安裝後開啟 Skype。然後您將需要登入。

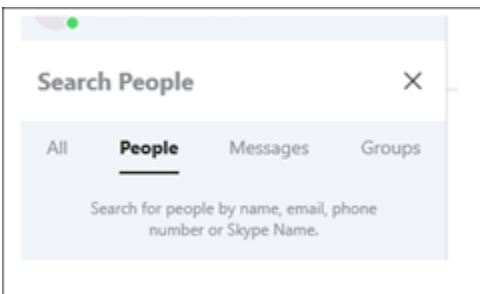
2. 登入 Skype

如果您之前從未使用過 Skype，您可以建立一個新帳戶。如您已有 Microsoft 帳戶，也可以利用此帳戶登入 Skype。

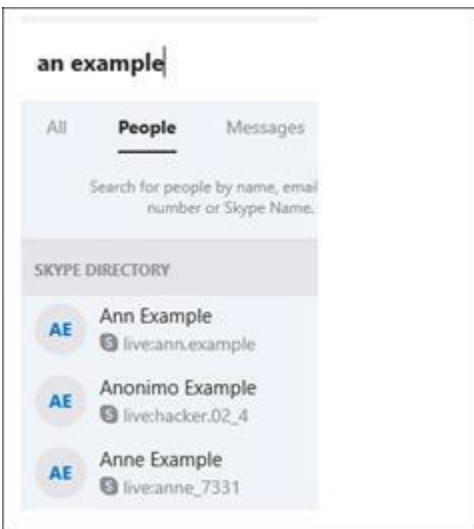


在您登入後，Skype 會請您進行測試，以確保您的咪高風和鏡頭能正常運作。也可能會要求您設定一些選項，請「**Accept all options**」(接受所有選項)。

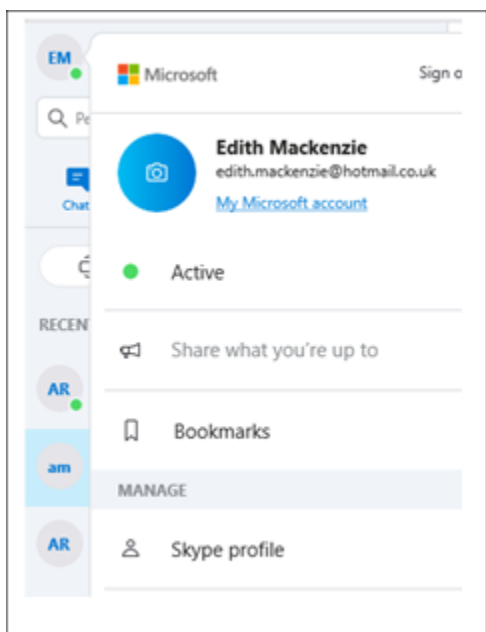
3. 找出您的 Skype 名稱



如別人要與您進行視像通話，便需要在 Skype 的目錄中找到您，就像在電話簿中找到別人的資料一樣。您可以在螢幕頂部的搜尋方格內輸入資料以搜尋其他人。

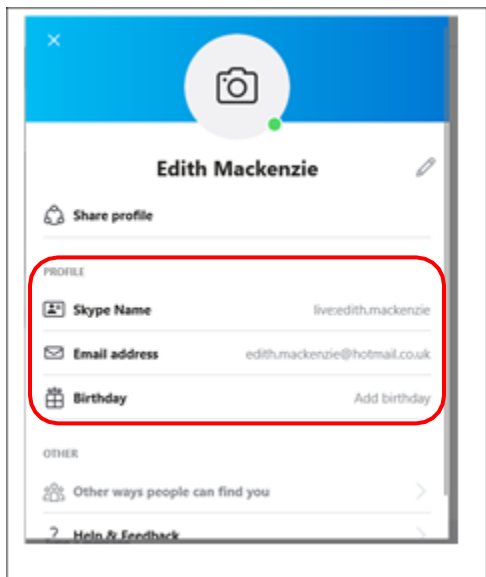


您也可以輸入姓名以進行搜尋，但可能會找到所有使用該名字的使用者名單

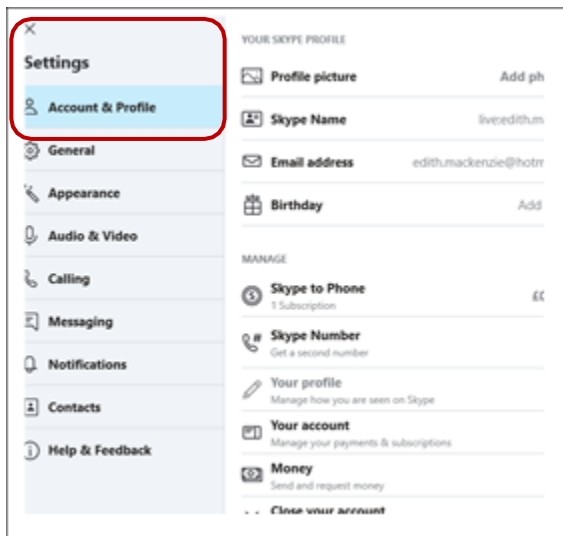


如果想確保在視像通話中連接您想找的人，您可以編輯自己的設定檔並加入電話號碼或電郵地址，致電者就能按此搜尋。您也可以檢查自己的 **Skype** 名稱，然後告訴致電者。

如果想在設定檔中加入資料，又或者想查看自己的 **Skype** 名稱，點擊螢幕頂部的名字英文縮寫，然後點擊「**Skype** 設定檔」

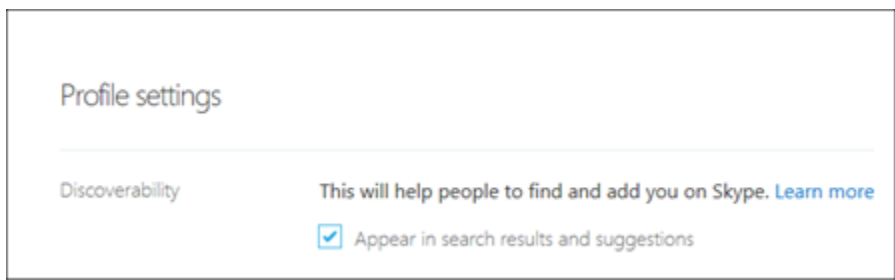


您可以在這裡看到自己的「**Skype** 名稱」、加入電郵地址，也可以點擊「人員可找到您的其他方法」，然後在自己的帳戶中加入更多資料，例如手機號碼。



請注意，為方便致電者找到您，您也需要選擇「出現在搜尋結果中」的選項。如要找尋這個選項，請前往「設定」，然後查看「設定檔」：

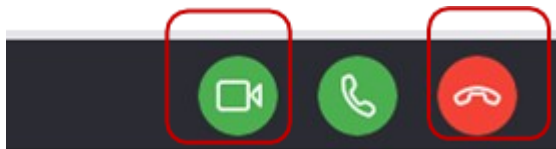
您可以看到自己 Skype 帳戶的更多詳細資料，包括一個稱為「**discoverability**」(可發現性)的部分。您可以勾選方格以同意「**appear in search results**」(出現在搜尋結果中)。如果您不想勾選這個方格，其他人仍然可以利用電郵地址搜尋您，因此請確保您在帳戶中加入電郵地址。



在您的帳戶中加入資料，並讓自己「可被發現」後，您可以把您的資料告訴致電者，他們現在便可以找到您並進行視像通話。

如何接聽通話

如要接聽視像通話，開啟 Skype 並確保您已登入。同時在 Skype 提示時，確保您已「**accept all options**」(接受所有選項)。如果別人致電您，您會在裝置上聽到響聲，並在螢幕頂部看到「來電」訊息。如要接聽來電並讓來電者看到和聽到您，點擊螢幕頂部的錄色鏡頭圖示：



如何結束通話

如要結束通話，點擊紅色電話按鈕。

重要須知

我們建議親友不要利用 **Skype** 傳送相片或影片，因為這需受 Skype 的條款及細則約束 (<https://www.skype.com/en/legal/>)。如果親友選擇這樣做，需承擔個人風險。

請注意，Skype 之間的通話是免費的，但向 **Skype** 以外的方式傳送訊息或致電則需付費。

解決疑難

您可以在此找到 YouTube 逐步教學：

https://www.youtube.com/watch?v=x2fO2Fg-WmU_

如果您在使用此應用程式時需要其他支援，請把查詢傳送至：

virtual.visit@ggc.scot.nhs.uk。